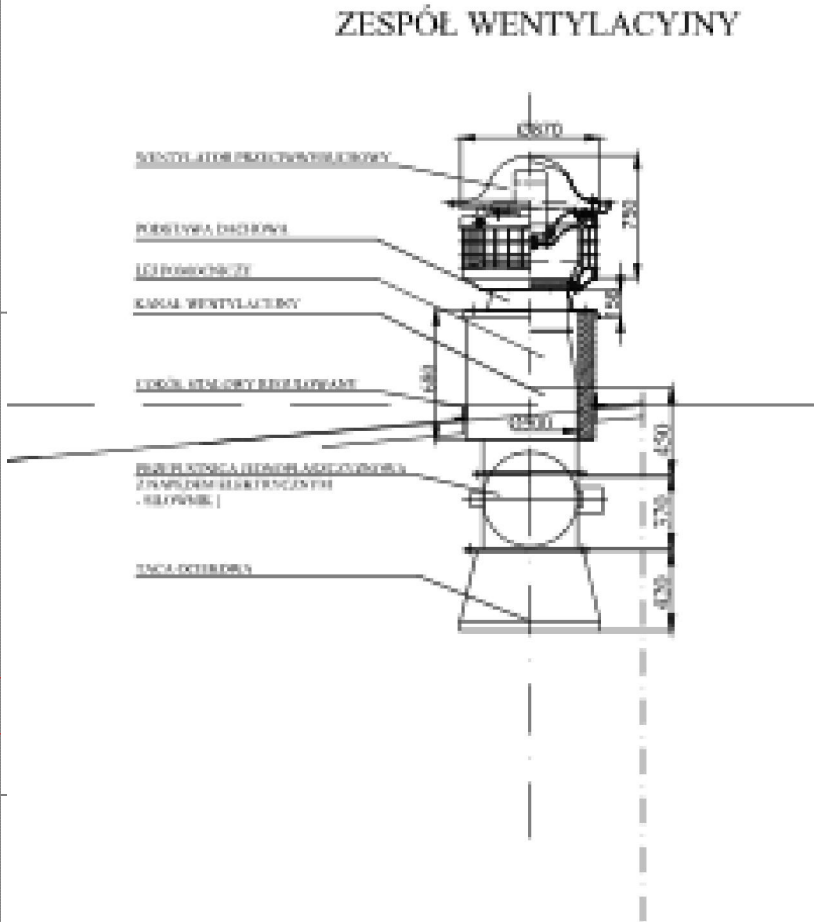
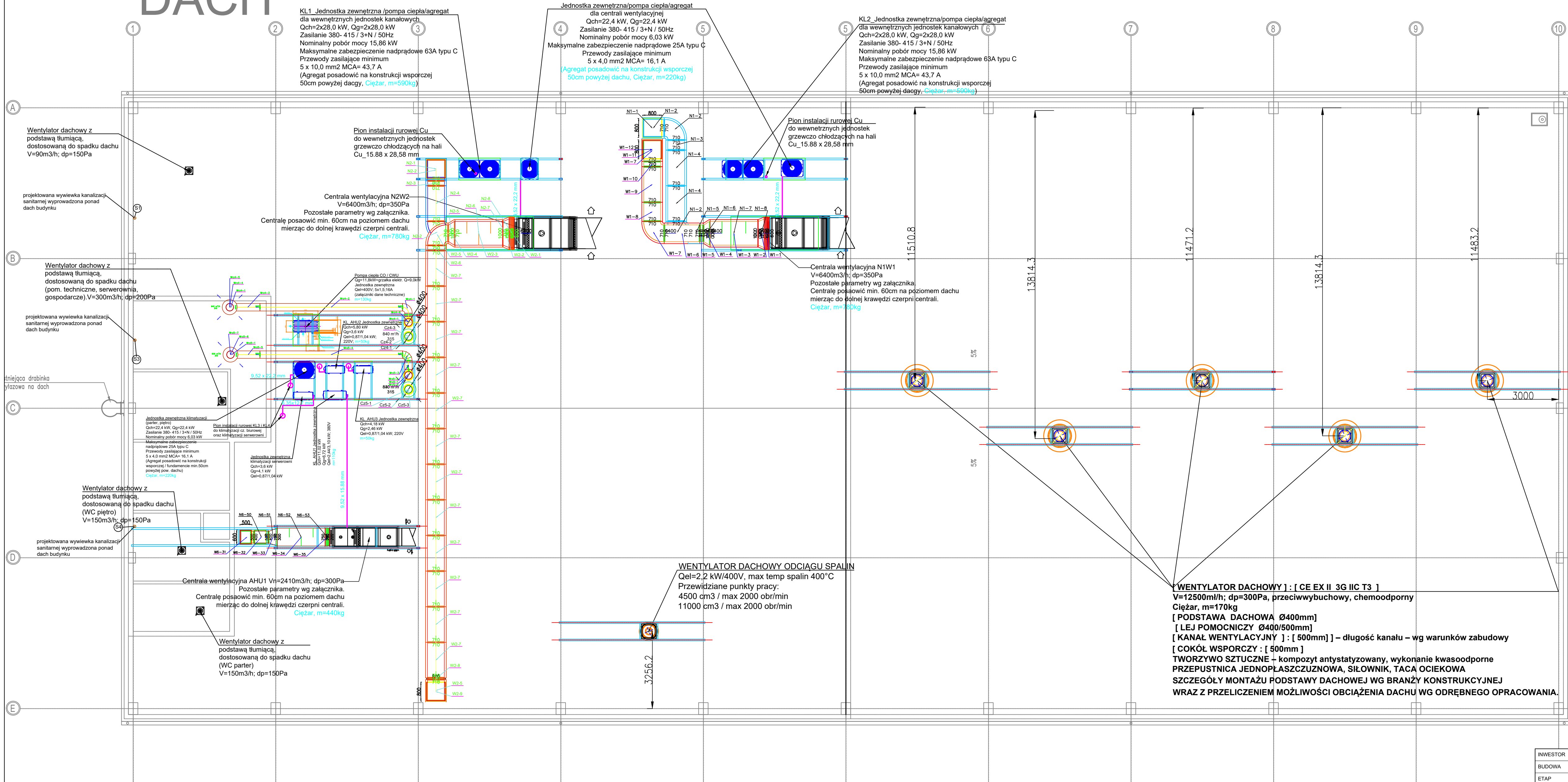


DACH



- LEGENDA:
- WENTYLACJA BYTOWA NAWIEW (hala autobusów wodorowych)
 - WENTYLACJA BYTOWA WYWIEW (hala autobusów wodorowych)
 - WENTYLACJA BYTOWA NAWIEW (hala autobusów hybrydowych)
 - WENTYLACJA BYTOWA WYWIEW (hala autobusów hybrydowych)

WENTYLATOR DACHOWY : [CE EX II 3G IIC T3]
V=12500m³/h; dp=300Pa, przeciwybuchowy, chemoodporny
Ciężar, m=170kg
[PODSTAWA DACHOWA Ø400mm]
[LEJ POMOCNICZY Ø400/500mm]
[KANAŁ WENTYLACYJNY] : [500mm] – długość kanału – wg warunków zabudowy
[COKÓŁ WSPORCZY : [500mm]]
TWORZYWO SZTUCZNE – kompozyt antystatyzowany, wykonanie kwasoodporne
PRZEPUSTNICA JEDNOPLASZCZUZNOWA, SIŁOWNIK, TACA OCIEKOWA
SZCZEGÓŁY MONTAŻU PODSTAWY DACHOWEJ WG BRANŻY KONSTRUKCYJNEJ
WRAZ Z PRZELICZENIEM MOŻLIWOŚCI OBCIĄŻENIA DACHU WG ODRĘBNEGO OPRACOWANIA.

INWESTOR	KOMUNIKACJA MIEJSKA RYBNIK SP Z O.O., 44-207 Rybnik, ul. Lipowa 25D		
BUDOWA	44-207 Rybnik, ul. Lipowa 25D, dz. nr 184/30; 337/30		
ETAP	PROJEKT TECHNICZNY		
RYSUNEK	RZUT DACHU - INSTALACJE WENTYLACJI BYTOWEJ, AWARYJNEJ, ODCIĄGU SPALIN HAL OBSŁUGI POJAZDÓW		
PROJEKTANT	mgr inż. Tomasz Fojcik nr upr. bud.: SLK/5631/PWOS/14		skala 1:100 data 08.2025
OPRACOWAŁ	-		nr rys. IS-03
PROJEKTANT SPRAWDZAJĄCY	inż. Stanisław BODUSZEK nr upr. 566/93		